



HortiMaX Synopta[®]

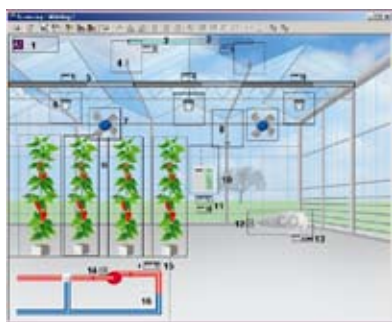
- Hacer sus propias vistas y ventanas de ajuste
- Manejo sencillo e intuitivo
- Máxima fiabilidad

Sistema todo en uno líder en el mercado



Desde hace muchos años Synopta es líder en el mercado como sistema de manejo e información para los ordenadores de Horti-MaX. Debe este reconocimiento a que ofrece al usuario una forma sencilla de manejar los avanzados sistemas de automatización de procesos. Además Synopta ofrece todas las posibilidades de presentación y análisis. El usuario puede crear sus propias vistas y ventanas de ajuste (o una combinación de ambas) y adaptarlas a sus propias preferencias: colores, tipos de letra, favoritos, barras de herramientas, fondos, etc.

Una de las propiedades exclusivas de Synopta es que cada vista, ventana de ajuste, gráfico de ajuste, gráfico histórico o tabla estadística, tiene su propia ventana. El usuario puede tener todas estas ventanas en pantalla a la vez. Un conjunto de ventanas se guarda de manera sencilla para más adelante poder volver a verlo con un solo clic del ratón. De esta manera puede crear con suma facilidad una ventana total para el control de la calefacción, la gestión de energía y el riego. Synopta ofrece fiabilidad óptima y la mayor comodidad para el usuario.



MultiMonitor

En la moderna industria de la horticultura, el flujo de información de procesos crece constantemente. La cantidad de información necesaria para tomar la decisión adecuada muchas veces es tan extensa que no cabe

en una sola pantalla. Synopta soluciona este problema con el MultiMonitor. Con el MultiMonitor puede convertir dos o tres monitores en una gran pantalla. De esta manera usted duplica o incluso triplica la cantidad de información en pantalla en cada momento. ¡Ver más es hacer más en esta "cabina de Synopta"!

Planificador de Tareas

Recientemente Synopta ha sido ampliado con nuevos elementos como el Planificador de Tareas. Usted podrá exportar datos de forma automatizada desde Synopta a otros programas (como por ejemplo Excel).

Eventos

También es nuevo el Diario de Eventos. Aquí se guardan qué ajustes han sido cambiados, cuándo y por quién. También se guardan en el Diario de Eventos los mensajes y las alarmas del ordenador de procesos.

Válvulas

Con la Pantalla de Enlaces podrá enlazar de forma sencilla, grandes cantidades de válvulas a grupos de válvulas (programas de riego). Puede arrastrar con el ratón válvulas a (otros) grupos. Lo puede hacer una válvula a la vez o con un bloque de válvulas seleccionado.

- Varias ventanas a la vez en pantalla
- Todas las vistas importantes accesibles con sólo un clic

